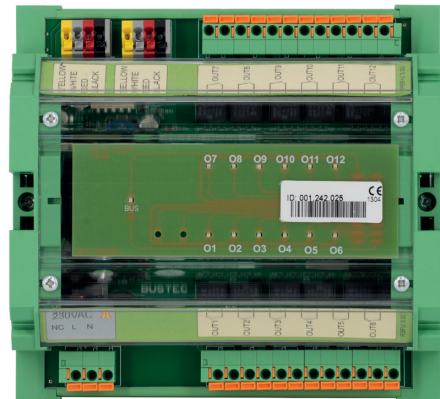


MODULE DE CHAMP I/O NUMERIQUE

- 12 sorties numériques (relais)
- Pour montage sur rail DIN
- Alimentation secteur 230 V CA
- Sorties relais programmables en mode sécurisé



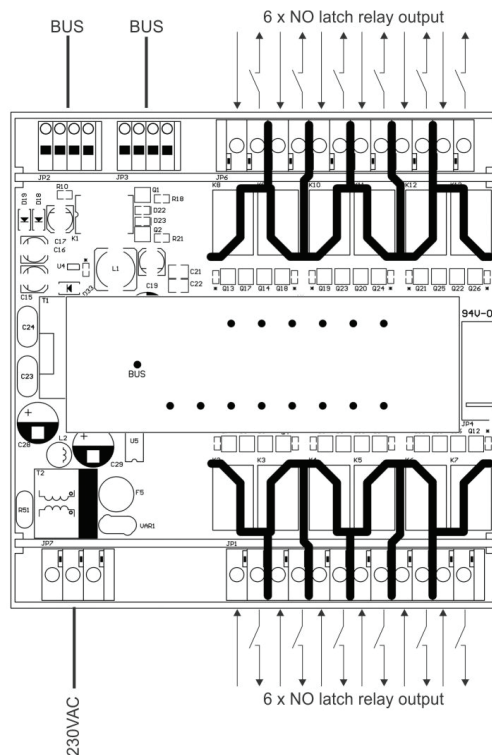
DONNÉES TECHNIQUES

CARACTÉRISTIQUES ÉLECTRIQUES	
Plage de tension nominale	CA 100 ... 230 V 50/60 Hz
Pour le dimensionnement des câbles	2 VA
Consommation électrique sur le réseau	1 W
Consommation électrique sur le bus	5 mW
Raccordement	Borne d'alimentation 3 fils de 1,5 mm ² 2 x 6 connexions de sortie 12 fils de 1,5 mm ² 2 x connexions de bus 4 x fil de 1,5 mm ²
Longueur de dénudage	10 mm
Type de sortie	Relais à verrouillage (bistable)
Charge maximale en sortie	Résistive : 0,2 A à 250 V CA, 2 A à 30 V CC Inductive : 0,1 A à 250 V CA, 1 A à 30 V CC
SÉCURITÉ	
Indice de protection	IP20
CEM	CE selon 2004/108/CE
Directive basse tension	CE selon 2006/95/CE
Humidité ambiante	IEC 60730-1 max. 95 %
Plage de température ambiante	-20 ... +60 °C
Température d'entreposage	-40 ... +85 °C
Maintenance	Sans entretien
DIMENSIONS / POIDS	
Dimensions	137 x 127 x 50 mm
Poids	450 g

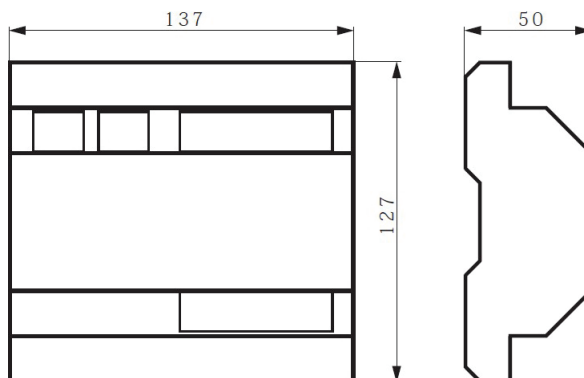
CARACTÉRISTIQUES DU PRODUIT

12 sorties numériques	Le ZENiX D012 dispose de 12 sorties numériques. Il est montable sur rail DIN. Les sorties sont des contacts de relais NO. L'unité est connectée au contrôleur ZENiX via une communication par bus à 4 fils.
Adresse prédéfinie	Chaque unité possède une adresse prédéfinie et n'a donc pas besoin d'être adressée lors de la mise en service du système.
Fonctionnement sans alimentation 230 V	L'unité ZENiX D012 peut fonctionner sans alimentation 230 V, mais elle se contente alors d'envoyer des informations sur l'état de son alimentation et ne peut pas activer/désactiver les sorties.
Etat de sécurité des sorties	Les sorties relais passent en état de sécurité préprogrammé si la communication est perdue pendant plus de 10s ou environ 1s après une coupure de l'alimentation externe. Les états de sécurité possible sont CLOSE, OPEN et STAY.

CÂBLAGE ET RESSOURCES



DIMENSIONS ET MONTAGE



NOTES DE SÉCURITÉ



- Il est interdit d'utiliser le module de champ en dehors du champ d'application spécifié, notamment dans les avions ou dans tout autre moyen de transport aérien.
- Attention à la tension d'alimentation !
- L'appareil ne peut être installé que par du personnel dûment formé. Lors du montage, il convient de respecter les dispositions légales et administratives en vigueur.
- L'appareil ne peut être ouvert que sur le site du fabricant. Il ne contient aucune pièce pouvant être remplacée ou réparée par l'utilisateur.
- L'appareil contient des composants électriques et électroniques et ne doit pas être jeté avec les ordures ménagères. Toutes les réglementations et exigences locales en vigueur doivent être respectées.

Si les manipulations ne se déroulent pas conformément à la présente notice, Rf-Technologies ne peut pas être tenu responsable et les conditions de garantie ne seront pas d'application!